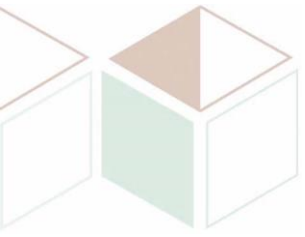




# Sociale EnergieSprong

- ▶ **Innovatieproject dat versneld sociale woningen diepgaand renoveert i.k.v. de klimaatdoelstellingen 2050**



# Doelstelling

## ▶ **Versneld sociale woningen ambitieus renoveren**

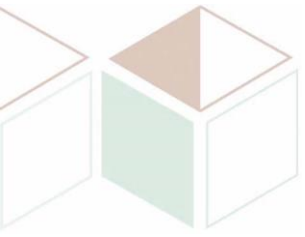
## ▶ **Klimaatdoelstellingen 2050**

- Klimaatneutraal
  - Geen uitstoot broeikasgassen
    - => dwz: - 100% elektrisch
    - energie opslag
- of met individuele batterij  
of met wijkbatterij

## ▶ **Borgen van de energiestaat**

- Opzetten van Energiestaat Contract met bonus malus

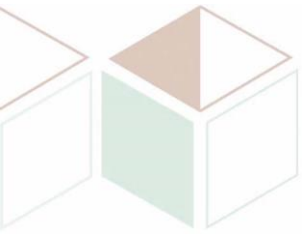
## ▶ **SHM's technisch en financieel ontzorgen bij de renovaties**



# Projectaanpak

## ► Op te zetten Businessmodel

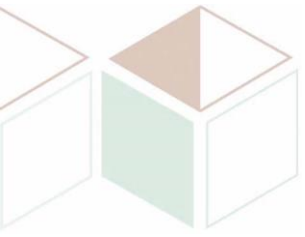
- Technisch:
  - »» Operationeel concept afstemmen op klimaatdoelstellingen 2050
  - »» Reproduceerbaarheid van het concept afoetsen t.o.v. aanwezige potentieel
  - »» Optimalisatie bij reproductie
- Energieprestatie Contract
  - »» Resultaatsverbintenis met bonus-malus,
  - »» Borging van een kwalitatieve renovatie,
  - »» Opvolging van de comfort en energieprestatie,



# Projectaanpak

## ► Op te zetten Businessmodel

- Financieel:
  - >> Commerciële haalbaarheid
  - >> Split incentives
  - >> Eventueel bijkomende inkomsten of subsidiekanalen



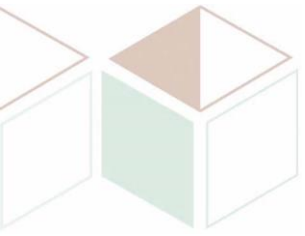
# Projectaanpak

## ▶ **Wettelijk kader**

- Wet op de overheidsopdrachten,
- Mogelijke wettelijke beperkingen en obstakels,
- Reproduceerbaarheid juridisch borgen,

## ▶ **Beleidsaanbevelingen aan overheid en stakeholders**

- Zijn de beperkingen en obstakels waar tegen aangelopen wordt
- Wordt in de loop van het project geformuleerd en voorgelegd aan Stakeholders



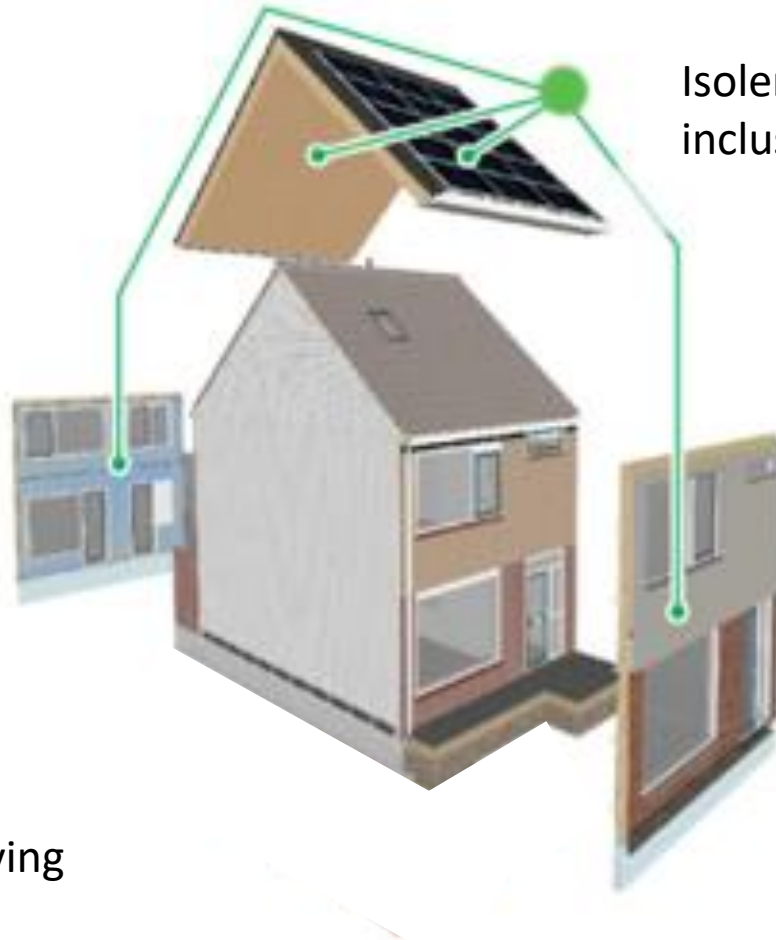
# Het Concept



Energiemodule met ruimte voor individuele batterij



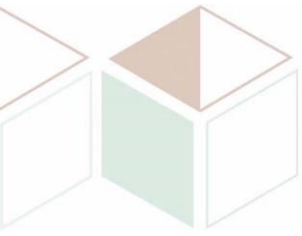
Flexibel energiebeheer van omgeving in geval van een wijkbatterij



Isolerende mantel inclusief PV-panelen

Slimme energie regeling





# Het Concept

## ▶ De isolerende mantel

- Hoogwaardige isolatie panelen met PV geïntegreerd in dakpanelen,

## ▶ Energiemodule

- Warmtepomp en sanitair warm water met voorraadtank 200 liter,
- PV-omvormer,
- Ruimte voor elektrische batterij,

## ▶ Energieopslag

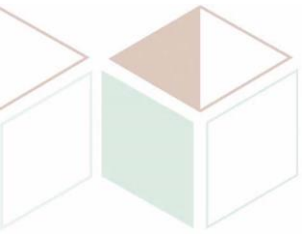
- Of met individuele batterij of met een wijkbatterij

## ▶ Slimme energieregeling

- Digitale meet- en regelapparatuur i.k.v. de energieprestatiegarantie

## ▶ Flexibel energiebeheer van de omgeving

- Biedt de mogelijkheid om energiestromen flexibel te clusteren op wijkniveau en energievraag en aanbod op elkaar af te stemmen.

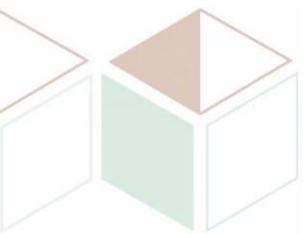


# Pilootproject

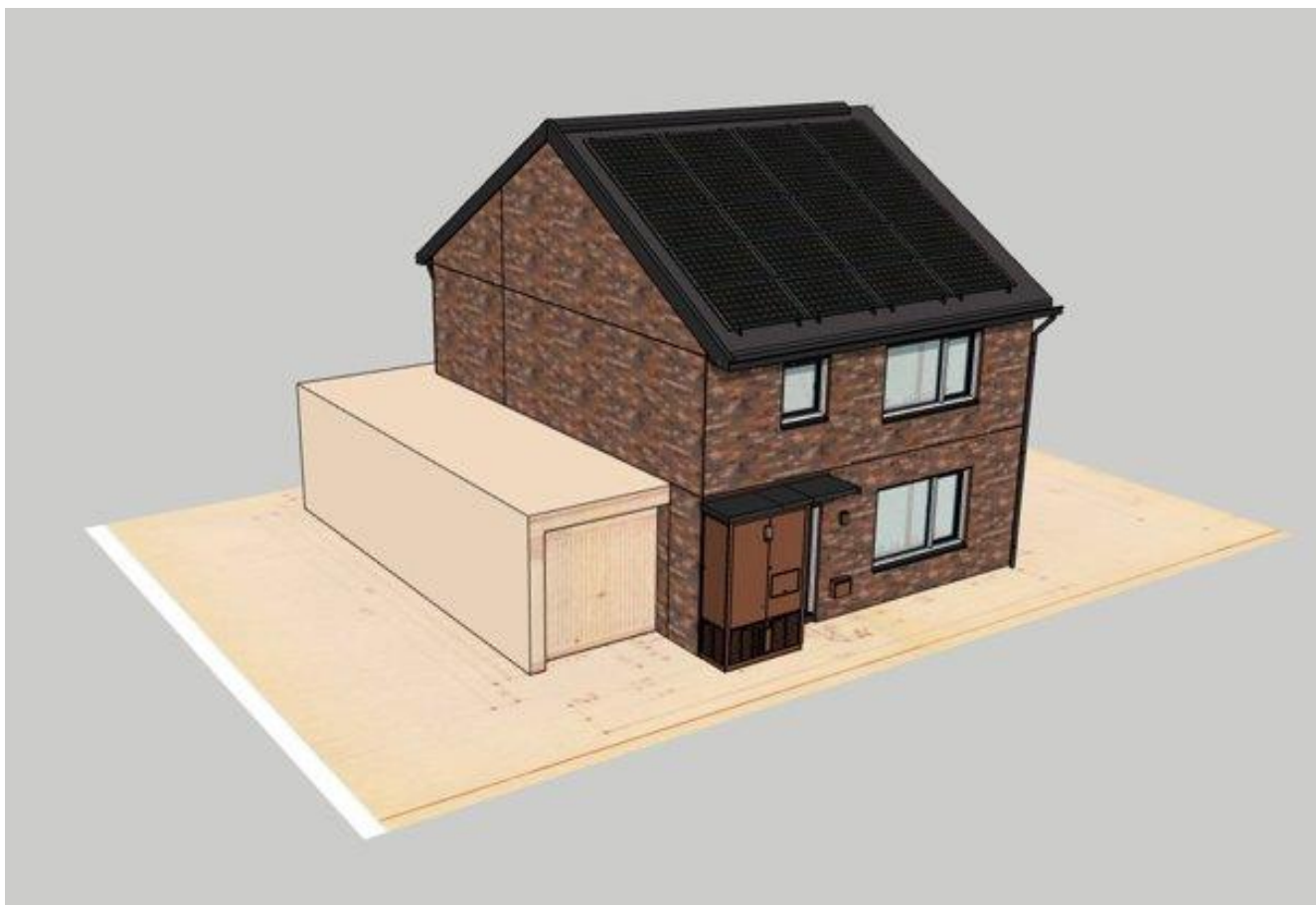
- ▶ **SHM Cordium**
- ▶ **Gelegen in Hoeselt**
- ▶ **Reeks van 4 woningen**

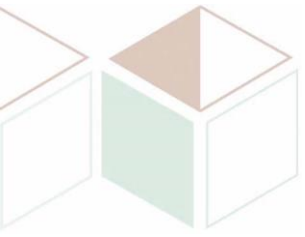






# Ontwikkeling





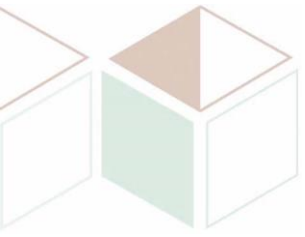
# Innovatieve binnen het project

## ► Technische innovatie

- De energieprestatiegarantie bij totaalrenovatie voor Opdrachtnemer, inclusief de bonus malus op de energieprestatie,
- Volledige elektrificatie met afgestemde productie en opslag,
- Opslag overwegen op 3 niveaus
  - >> per woning
  - >> op wijkniveau
  - >> met netdiensten

## ► Sociale innovatie

- Bewoners blijven tijdens de werken in hun woning
- Geen verhuisbeweging voor de SHM
- Sociale cohesie van de wijk blijft bestaan



# Bijkomende voordelen

## ► Praktische voordelen voor SHM's

- Er is geen verhuisbeweging te organiseren
- Prijsbeheersing door grote reeksen
- Zeer korte uitvoeringsperiode

## ► Praktische voordelen voor bewoners

- Relatief korte periode van hinder
- Bewoners blijven tijdens de werken in hun woning
- Comfort verbetering

# Contact

- ▶ E-mail
- ▶ Website

[info@socialeenergiesprong.be](mailto:info@socialeenergiesprong.be)  
[www.socialeenergiesprong.be](http://www.socialeenergiesprong.be)



# Sociale Energie Sprong



## Dank u voor uw aandacht !



**Cordium**  
eerste partner in sociaal wonen

**energinvest**

 **Enervalis**



Avec le soutien de

 **AGENTSCHAP  
INNOVEREN &  
ONDERNEMEN**

**flux50**